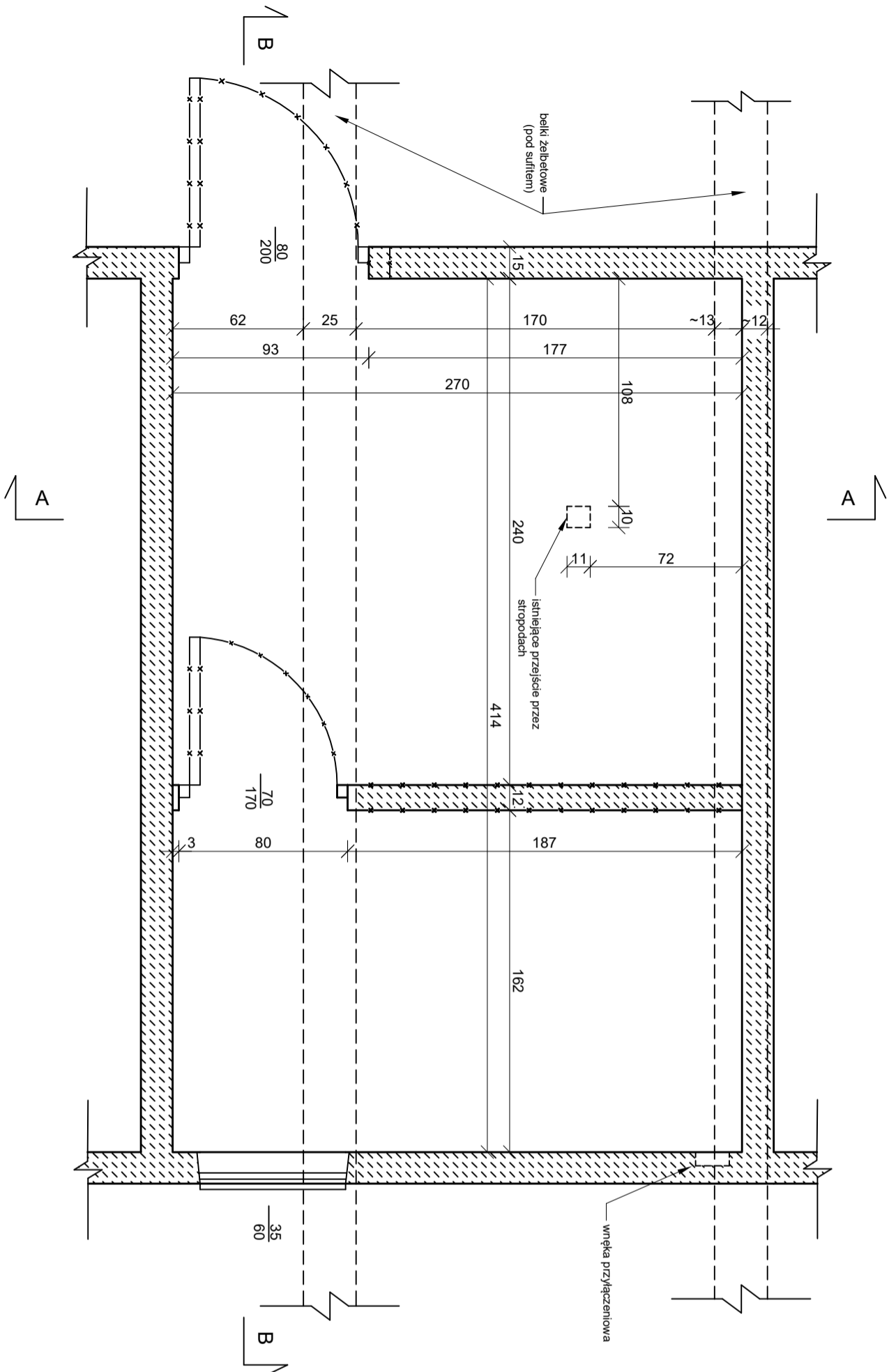


INWENTARYZACJA

ZAKRES PRAC:

- Demontaż skrzydeł drzwiowych i okna.
- Wykucie metalowych futryn drzwiowych i drewnianych okiennych.
- Wykucie stalowych krat okiennych.
- Rozbiórka murowanej ścianki działowej.
- Demontaż kasetonów sufitowych typu "Suprema".
- Zerwanie posadzki z tworzywa sztucznego.
- Poszerzenie otworu pod drzwi wejściowe o 10 cm.
- Wyrównanie ewentualnych znacznych ubytków w posadzce, przed wykonaniem wylewki samopoziomującej.
- Montaż okienka uchylnego PCV.
- Poszerzenie przejścia przez stropodach z wymiarów 10 x 11 cm do wymiarów 17 x 17 cm.
- Osadzenie nowej ościeżnicy stalowej, w poszerzonym otworze drzwiowym.
- Dostawa, montaż i regulacja nowych drzwi wejściowych o wymiarze niestandardowym (antywyłamaniowe, klasa min. RC3).
- Gruntowanie ścian, belek stropowych.
- Rozprowadzenie na starych ścianach przewodów wg załoceń
- Zlecającego (materiał Zlecającego).
- Samopoziomujące masy szpachlowe o grubości do 10 mm, pod posadzkę z tworzywa sztucznego.
- Przyklejenie na istniejącą ścianę płyt G-K, gr. 12,5 mm.
- Oklejenie płytami G-K belek stropowych.
- Sufity podwieszane z G-K na rusztach metalowych (o minimalnej wysokości rusztu - do 4,5 cm).
- Montaż narożnika ochronnego na narożu przy drzwiach wejściowych.
- Szpachlowanie gładzi drzwiowych i okiennych.
- Montaż podtynkowych puszek elektrycznych, częściowo w G-K i częściowo w starym murze (materiał Zlecającego).
- Zakup i montaż drzwiczek rewizyjnych do istniejącego wejścia kablowego.
- Dwukrotne malowanie farbą emulsyjną, wraz z gruntowaniem ścian, sufitów i belek stropowych.
- Gruntowanie podłoża przed wykonaniem posadzki z tworzywa sztucznego.
- Posadzka z wykładzin z tworzywa sztucznego, typu Tarkett IQ Optima, z wywinięciem na ścianę 10 cm, wraz ze zgrzewaniem połączeń.
- Wywiezienie i utylizacja gruzu i odpadów.



LEGENDA:

— x — x — x —
elementy do demontażu

INWESTOR:	KOMENDA WOJEWÓDZKA POLICJI W KIELCACH UL. SEMINARYSKA 12		
TEMAT:	REMONT OBIEKTU RADIOWEGO W KAZIMIERZY WIELKIEJ UL. PARTYZANTÓW 8		
TYTUŁ RYS.:	RZUT POMIESZCZENIA		
BRANŻA:	BUDOWLANA	RYS. NR	SKALA
FAZA OPRAĆ.:	INWENTARYZACJA	1	1:25
OPRACOWAŁ.:	ml asp. Radosław Nowak	17.06.2025 r.	